

岡山県南広域都市計画駐車場の変更（岡山市決定）

岡 7 大供駐車場

総括図

参 考



凡 例	
記 号	名 称
—	市 域 界
—	都 市 計 画 区 域
—	市 街 化 区 域
■	第1種低層住居専用地域
■	第1種低層住居専用地域 (壁面後退1.0m)
■	第1種中高層住居専用地域
■	第2種中高層住居専用地域
■	第1種住居地域
■	第2種住居地域
■	近隣商業地域
■	商 業 地 域
■	準 工 業 地 域
■	工 業 地 域
■	工 業 専 用 地 域
■	市街化調整区域内の用途地域
—	都市計画道路・交通広場
—	都市高速鉄道
—	臨 港 地 区
—	風 致 地 区
—	駐 車 場 整 備 地 区
■	防 火 地 域
■	準 防 火 地 域
■	高 度 利 用 地 区
—	流 通 業 務 地 区
—	地 区 計 画

岡 7 大供駐車場
面積 約 3,900 m²

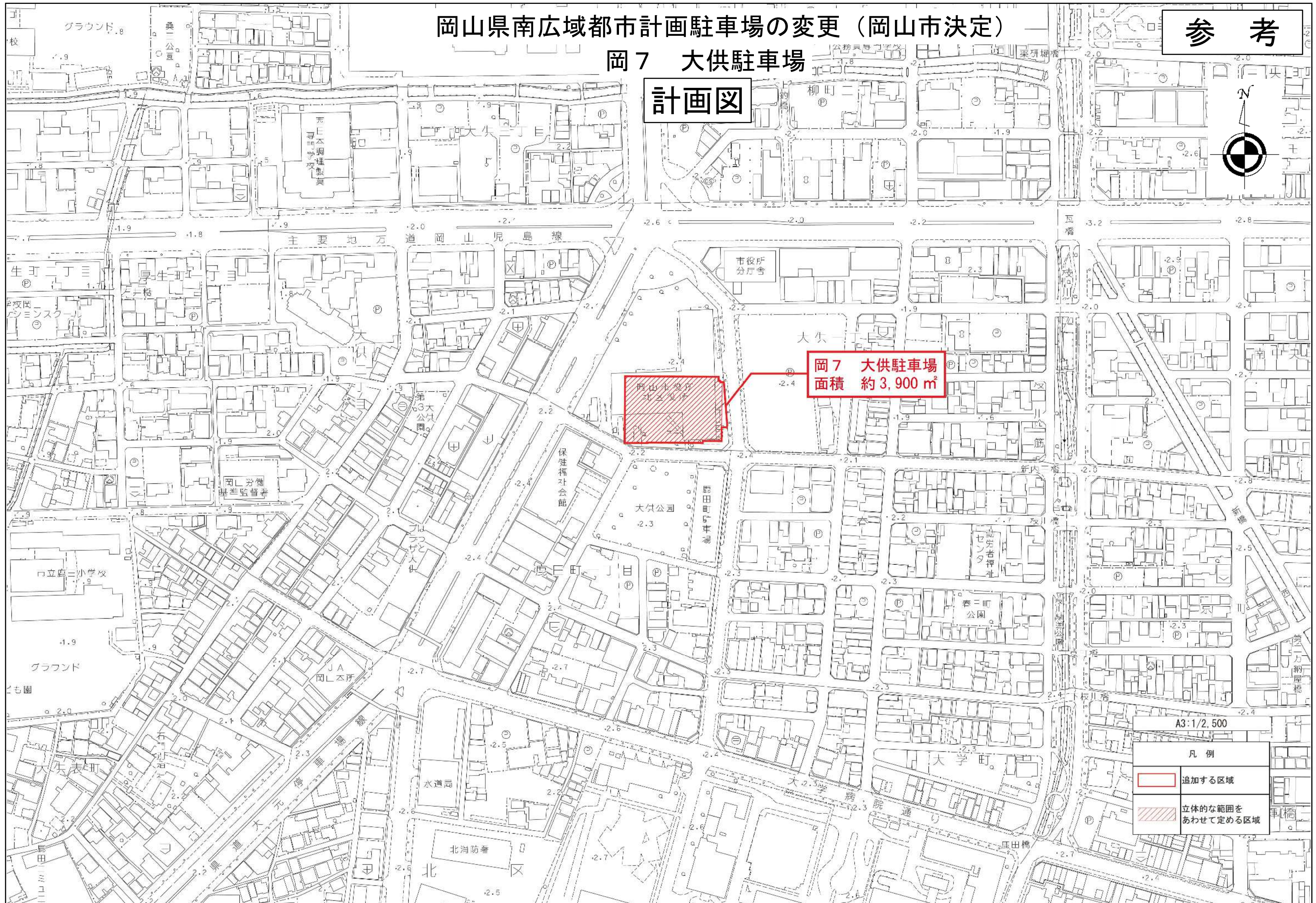
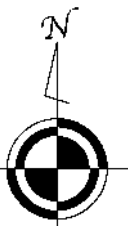
A3:1/25,000	
凡 例	
■	追加する区域

岡山県南広域都市計画駐車場の変更（岡山市決定）

岡 7 大 供 駐 車 場

計 画 図



参 考



岡 7 大 供 駐 車 場
面積 約 3,900 m²

A3: 1/2,500

凡 例

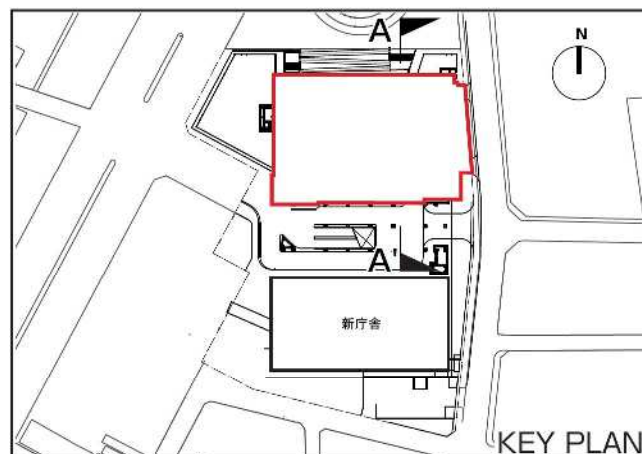
-  追加する区域
-  立体的な範囲をあわせて定める区域

岡山県南広域都市計画駐車場の変更（岡山市決定）

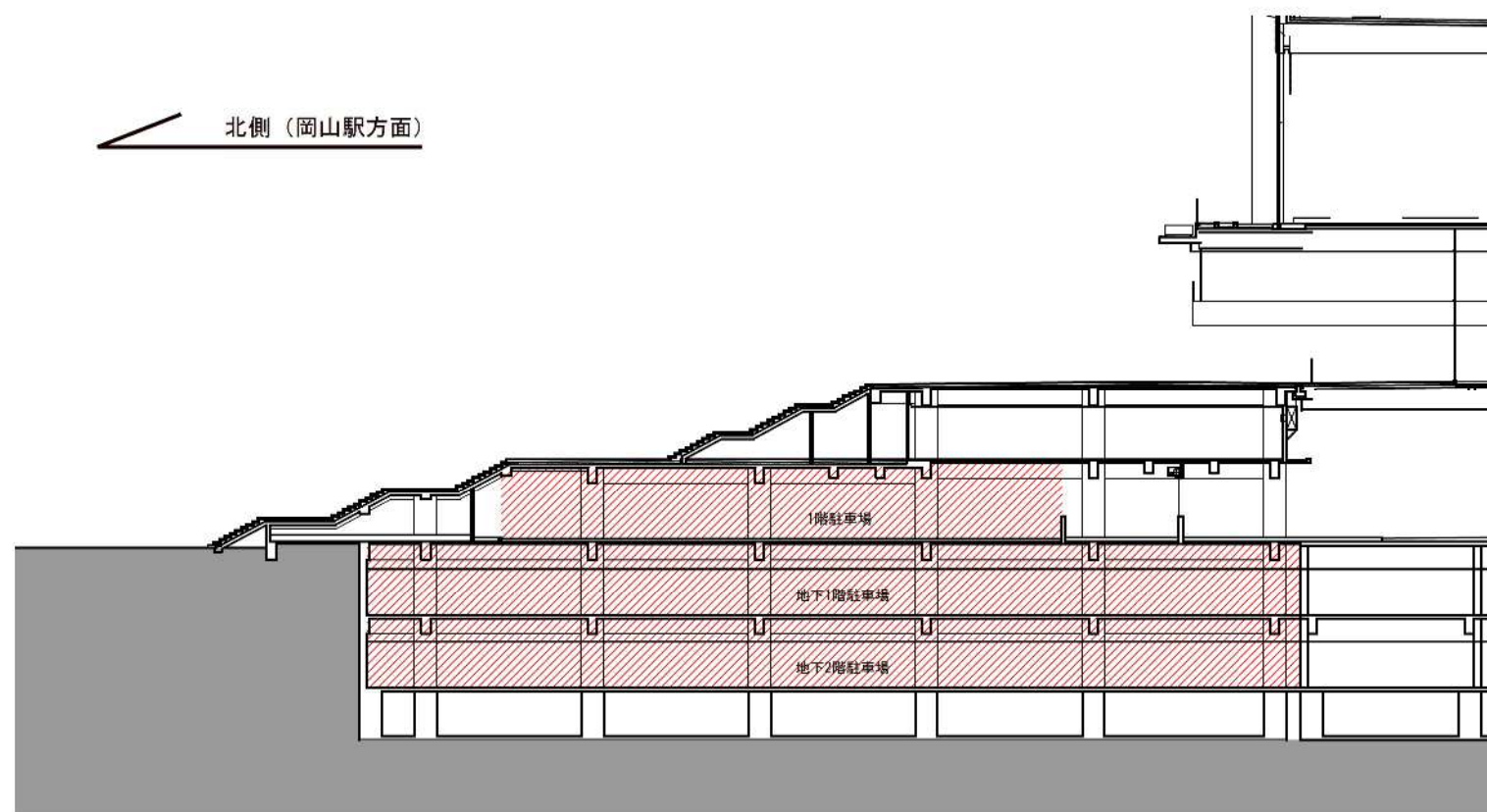
岡 7 大供駐車場

計画図

A-A' 断面図



凡 例	
	追加する区域



追加する区域 面積約3,900㎡・立体的な範囲をあわせて定める区域 面積約3,800㎡

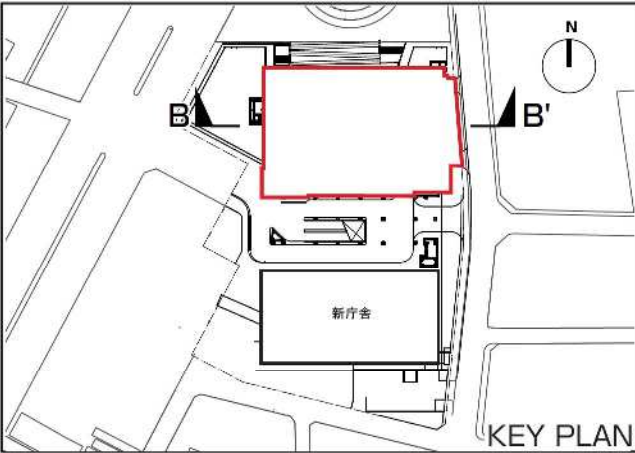
A1:1/200 A3:1/400

凡 例	
	立体的な範囲

岡山県南広域都市計画駐車場の変更（岡山市決定）

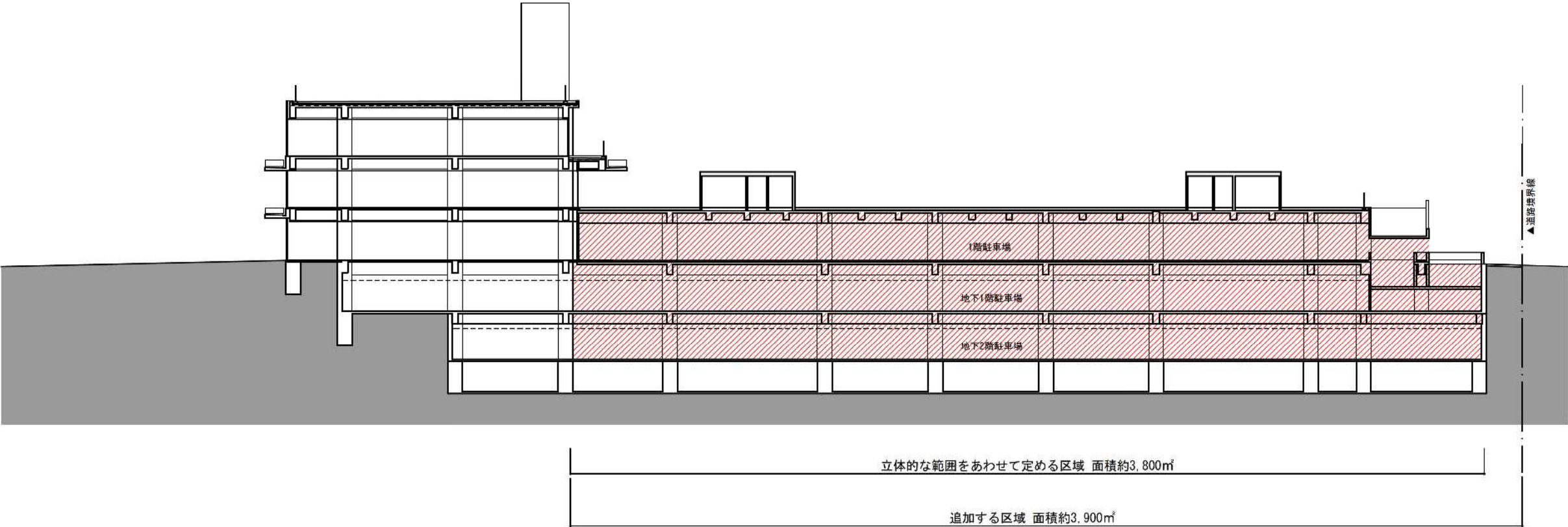
岡 7 大供駐車場

計画図



凡 例	
	追加する区域

B-B' 断面図



A1:1/200 A3:1/400

凡 例	
	立体的な範囲